

二子玉川ライズ スタジオ&ホール 付帯資料

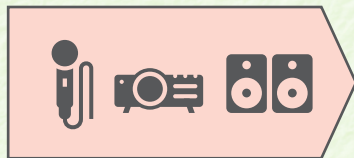
二子玉川ライズ スタジオ & ホール

料金表

① 基本使用料金



② 付帯設備



③ 技術人件費



④ その他費用



① 基本使用料金



■ 基本使用料金

平日	450,000円(税込495,000円)/日	8:00~22:00内の12時間
土日祝	650,000円(税込715,000円)/日	8:00~22:00内の12時間

■ 時間外延長使用料

1時間	60,000円(税込66,000円)	基本時間外延長の場合
※使用開始が7時以前、または退出時間が23時を過ぎた場合、スタッフの深夜早朝交通費または宿泊費を請求いたします。		

■ 特別使用料金(準備・撤去作業日[1開催につき2日まで適用]/リハーサル使用)

平日	270,000円(税込297,000円)/日	8:00~22:00内の12時間
土日祝	390,000円(税込429,000円)/日	8:00~22:00内の12時間

■ キャンセル料

使用申込書ご提出以降、キャンセル料の対象となります。実費発生している場合は別途請求いたします。
 使用開始日の61日前まで：使用申込日数分の基本使用料金(消費税等込)の50%相当額
 使用開始日の60日前以降：使用申込日数分の基本使用料金(消費税等込)の100%相当額

② 付帯設備使用料(人件費は別途)

※設備の詳細は別紙「付帯設備料金表」をご参照ください。
 ※下記料金には、設営・撤去料金は含んでおりません。



■ 音響セット

Aセット	25,000円(税込27,500円)/日	BGM/アナウンス対応 展示会
Bセット	70,000円(税込77,000円)/日	スピーチ・仮設スピーカー対応 発表会等
Cセット	100,000円(税込110,000円)/日	シンプルなライブセット

■ 照明セット

Aセット	20,000円(税込22,000円)/日	スポット25台 全体的に明るく
Bセット	50,000円(税込55,000円)/日	スポット60台 しっかり照明を当てる
Cセット	100,000円(税込110,000円)/日	フルセット コンサートレベル

■ 映像セット

一式	100,000円(税込110,000円)/日	プロジェクター/スクリーン/映像ワゴン含む
----	------------------------	-----------------------

■ 放送セット

一式	400,000円(税込440,000円)/日	カメラ/SUB室設備一式含む
----	------------------------	----------------

■ 備品セット

Aセット	30,000円(税込33,000円)/日	いす100脚/机50台
Bセット	80,000円(税込88,000円)/日	Aセット+ステージ/演台/司会台/幕1面
Cセット	100,000円(税込110,000円)/日	フルステージ/いす340脚/机20台/幕1面

二子玉川ライズ スタジオ & ホール

料金表

③ 技術人件費(音響・照明・映像・放送)・会場設営撤去料



■ 技術立会・オペレート人件費

1名	35,000円(税込 38,500円)/日	8:00~22:00内の12時間
時間外延長	5,000円(税込 5,500円)/1時間	基本時間外延長の場合

※技術立会とは、機材の管理、使用方法のガイダンス等を指し、音響・照明・映像・放送の各設備ごとに立ち会いが必要です。
※オペレーターを当ホールにご用命の場合は、別途料金にて承ります。

■ 会場設営撤去料

内容により変動いたしますので、別途お見積もりいたします。

④ その他費用



■ 会場管理費(会場管理人件費、電気使用料含む)

1日	40,000円(税込 44,000円)/日	8:00~22:00内の12時間
時間外延長	5,000円(税込 5,500円)/1時間	基本時間外延長の場合

■ 楽屋使用料

楽屋 A/B/C	7,500円(税込 8,250円)/日	楽屋A(約13㎡)/楽屋B(約12㎡)/楽屋C(約15㎡)
スタッフ控室	無料	スタッフ控室(約12㎡)

■ 壁面サイネージ占有

2時間	50,000円(税込 55,000円)
追加2時間	10,000円(税込 11,000円)

■ その他

追加駐車サービス券 ※最大24時間分(連日利用の場合最大48時間分)は無料	545円(税込 600円)/1時間
コピー代(モノクロ)	10円(税込 11円)/枚
コピー代(カラー)	50円(税込 55円)/枚
ゴミ処理費(指定90L・要分別)	1,000円(税込1,100円)/袋

■ その他機材・備品・外部手配オプション

ケータリング、配信機材等、お気軽にお問合せください。

二子玉川ライズ スタジオ & ホール

ご利用イメージ



① 基本使用料金：土日祝
650,000円

② 付帯設備使用料：音響A、照明B、備品A
105,000円～

③ 技術人件費：オペレーター別途
70,000円～

④ その他費用：管理費
40,000円

1日あたり
865,000円～(税別)



① 基本使用料金：平日
450,000円

② 付帯設備使用料：音響B、照明A、備品B、映像
270,000円～

③ 技術人件費：オペレーター別途
105,000円～

④ その他費用：管理費
40,000円

1日あたり
865,000円～(税別)



① 基本使用料金：平日
450,000円

② 付帯設備使用料：音響C、照明B、備品B、映像
330,000円～

③ 技術人件費・：オペレーター別途
会場設営撤去料 205,000円～

④ その他費用：管理費、楽屋
62,500円

1日あたり
1,047,500円～(税別)

二子玉川ライズ スタジオ & ホール

付帯設備料金表

音響設備料金

備品		単価	保有数	Aセット	Bセット	Cセット
有線マイク(ダイナミック)	スピーチ用/楽器用	2,000円(税込2,200円)	34本		5	10
有線マイク(コンデンサー)	スピーチ用/楽器用/集音用	2,500円(税込2,750円)	22本		2	5
ワイヤレスマイク (B帯最大5波まで使用可能)	ハンドマイク	10,000円(税込11,000円)	5本	1	5	5
	ピンマイク	10,000円(税込11,000円)	5本			
	ヘッドセット	13,000円(税込14,300円)	3本			
ストレートスタンド		無料	16本			
ブームスタンド		無料	20本			
グースネックスタンド		無料	5本			
卓上スタンド		無料	4本			
CDプレーヤー	CD-500B	3,000円(税込3,300円)	1台	1	1	1
SS/CDレコーダー	SS-CDR200	5,000円(税込5,500円)	2台			1
ワイヤレスリアカム		30,000円(税込33,000円)	一式			1
パワードフルレンジ/ウーファー	DSR115×1台/DSR118W×1台	10,000円(税込11,000円)	2セット		2	2
中型スピーカー	SX300E	8,000円(税込8,800円)	2台			
はね返りスピーカー	SM15V	1,000円(税込1,100円)	2台			2
小型パワードモニタ	MS101 III	1,000円(税込1,100円)	2台			
メインスピーカーA	RM356040×2台/RMS216×4台	60,000円(税込66,000円)	一式			
メインスピーカーB	RMU108×2台	20,000円(税込22,000円)	一式			

照明設備料金

備品		単価	保有数	Aセット	Bセット	Cセット
スポットライト(フレネル・平凸)	1kW	1,000円(税込1,100円)	各30台	25 ※	60 ※	全て
パライト	500W	1,000円(税込1,100円)	24台			
蛍光灯フラッドライト(6灯・4灯)		1,000円(税込1,100円)	各20台			
LEDフラッドバー	ROXCYC/TZ	2,000円(税込2,200円)	12台			
フォロービンスポット	2kW ※足場設置費は別途料金	20,000円(税込22,000円)	2台			
ミラーボール	Φ450	4,000円(税込4,400円)	1台			

※LEDフラッドバーをセット内で使用する場合は1台で2カウント

映像設備料金

備品		単価	保有数	セット		
DLPプロジェクター	PT-DZ10K 10600lm/映像ワゴン含む	100,000円(税込110,000円)	2台	1		
スクリーン(常設巻取式)	16:9/250インチ	10,000円(税込11,000円)	1台	いずれか 1		
スクリーン(仮設式)	16:9/220インチ/設営人件費は別途	10,000円(税込11,000円)	1台			
モニターテレビ	46インチ	15,000円(税込16,500円)	1台			
ブルーレイプレーヤー	DN500BDMK2	10,000円(税込11,000円)	2台	1		
移動式プロジェクター	EB-X18 2900lm	10,000円(税込11,000円)	1台			

放送設備料金

備品	単価	保有数			
ワイヤレスリアカム	15,000円(税込16,500円)	一式			

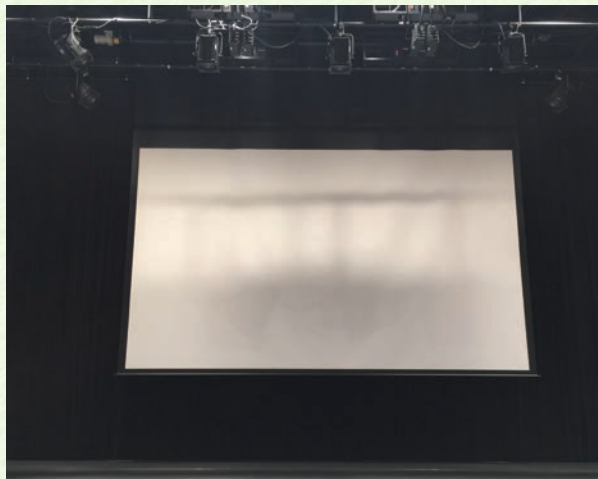
備品料金

備品		単価	保有数	Aセット	Bセット	Cセット
スタッキングチェア	W490×D550×H795	200円(税込220円)	420脚	100	200	340
長机	W1800×D450×H700	500円(税込550円)	110台	50	50	20
長机(幕板・キャスター付)	W1500×D600×H720		6台			
小机(幕板・キャスター付)	W700×D450×H700		10台			
丸テーブル	Φ910×H740~1040	1,000円(税込1,100円)	12台			
演台	W900×D500×H1000	3,000円(税込3,300円)	1台		1	
司会台	W600×D500×H1000	2,000円(税込2,200円)	1台		1	
花台	W450×D450×H700	1,000円(税込1,100円)	2台			
ハイスツール	W430×D430×H770~1035	2,500円(税込2,750円)	4台			
3連キャスターパネル	W1200×H2100×3連	3,000円(税込3,300円)	6台			
ステージテッキ/黒別珍ケコミ 階段含む	W1818×D909×H200/400/600/800	1,000円(税込1,100円)	50台		24	50
	W909×D909×H200/400/600/800		4台			
黒幕(黒別珍)	メインステージ側	30,000円(税込33,000円)	一式		いずれか 1	いずれか 1
	サブステージ側		一式			
	中央広場側		一式			
	リボンストリート側		一式			
白幕(アムンゼン)	メインステージ側	30,000円(税込33,000円)	一式			
	サブステージ側		一式			
	中央広場側		一式			
	リボンストリート側		一式			
姿見	楽屋常設	無料	3台			
ホワイトボード	楽屋常設 W1290×D600×H1800片面	無料	1台			
サインスタンド	縦型(表示板 W302×H800)	無料	1台			
	A4横型		4台			
ベルトパーティション	ベルト長:2000mm(赤)	無料	20台			

二子玉川ライズ スタジオ & ホール

設備写真

大型スクリーン 250インチ (16:9)



ステージ



スタッキングチェア



ハイスツール



二子玉川ライズ スタジオ & ホール

設備写真

長机



長机 (幕板付)



机



丸テーブル



演台



司会者台



花台



二子玉川ライズ スタジオ & ホール

設備写真

キャスターパネル3連



サインスタンド（横型）



サインスタンド（縦型）

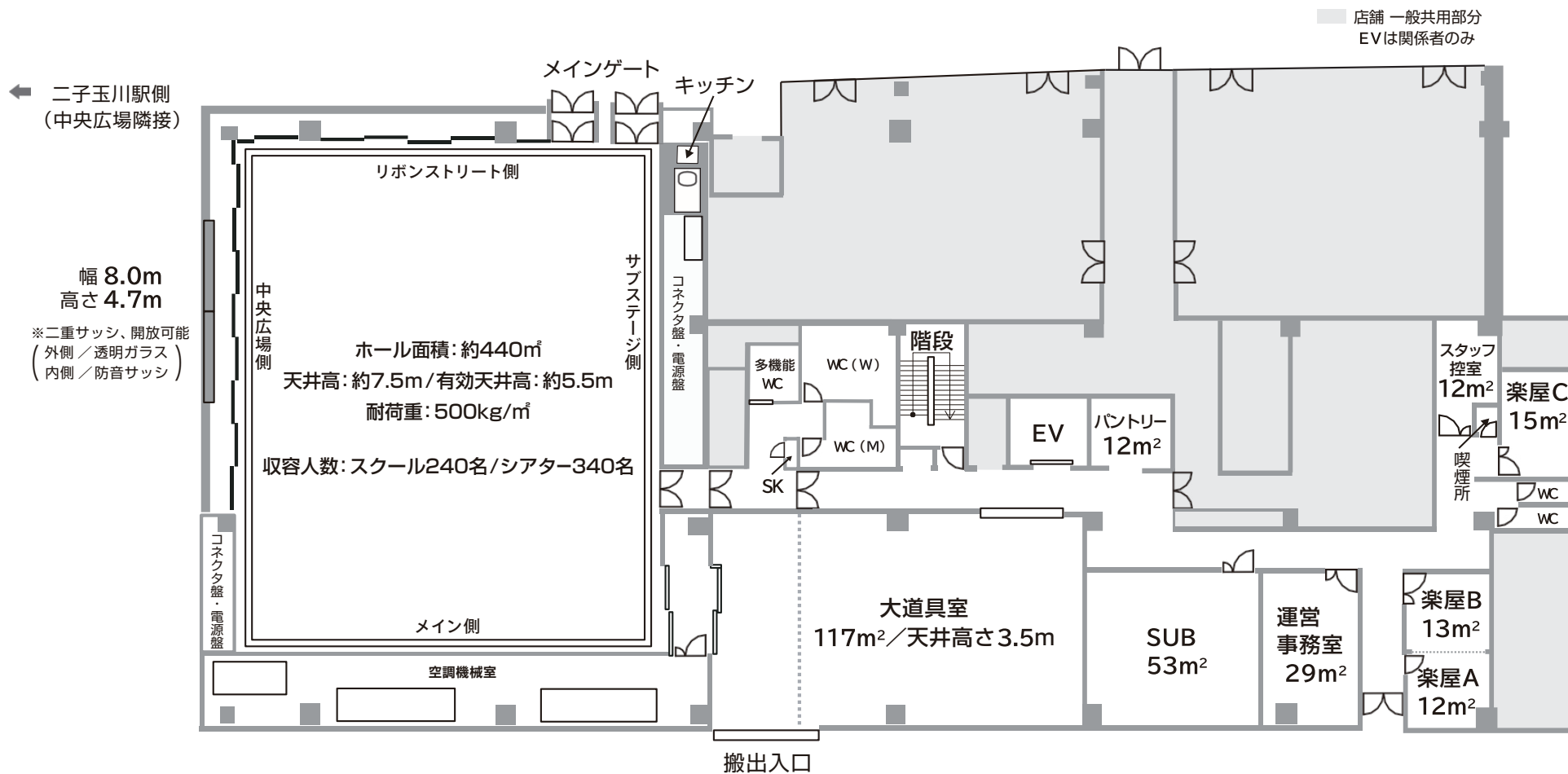


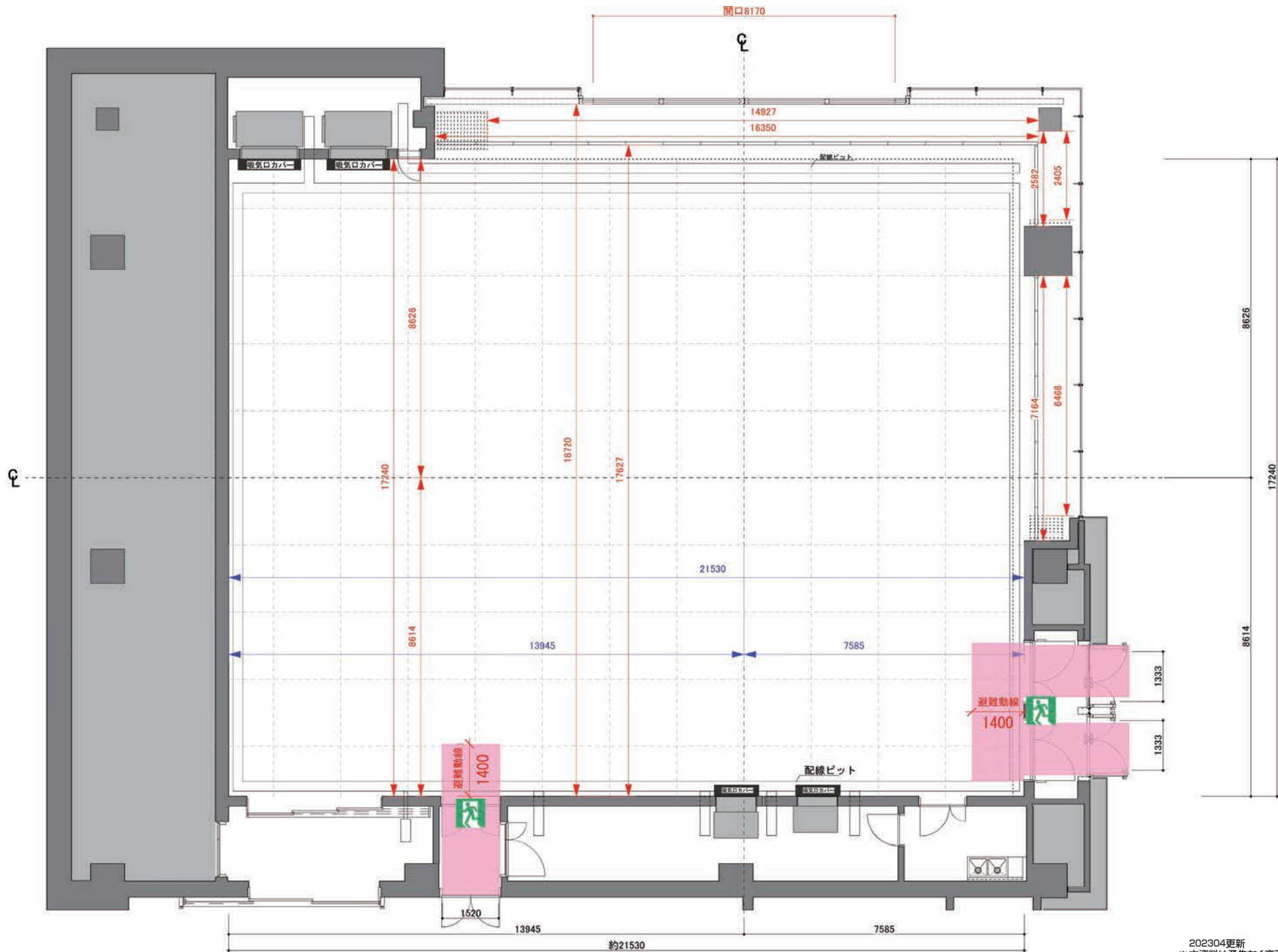
スタンドミラー



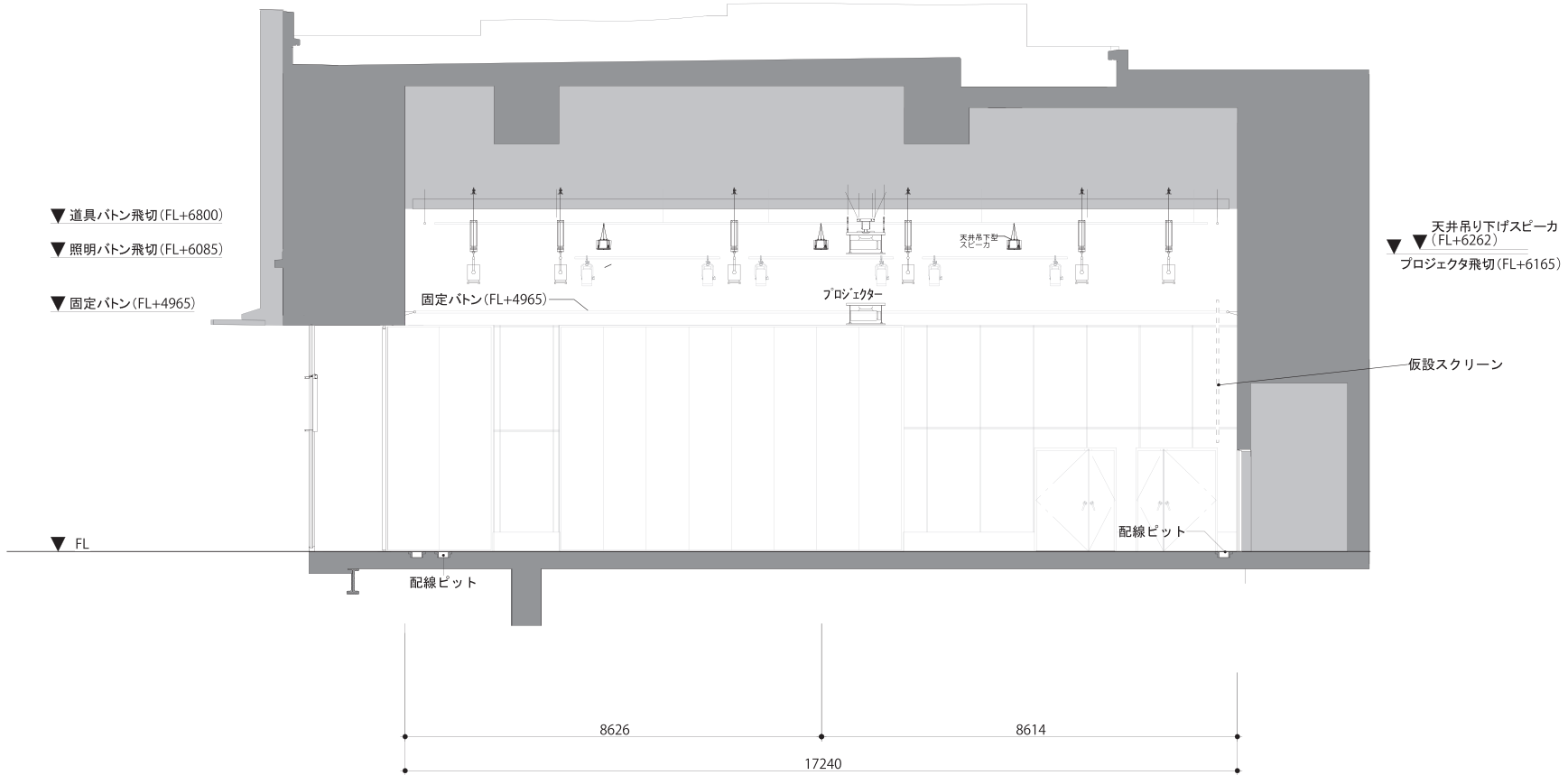
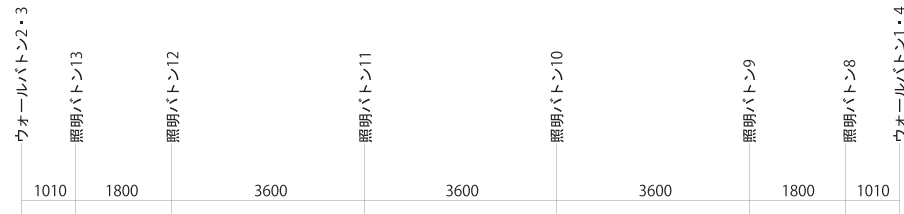
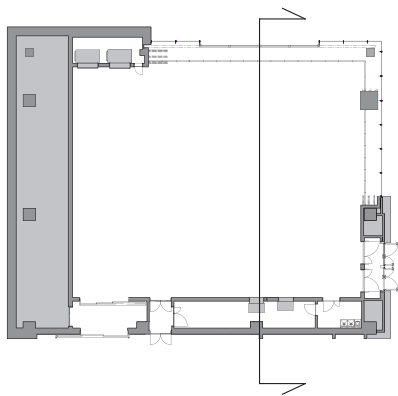
ベルトパーテーション







202304更新
 ※本資料は予告なく変更する場合があります

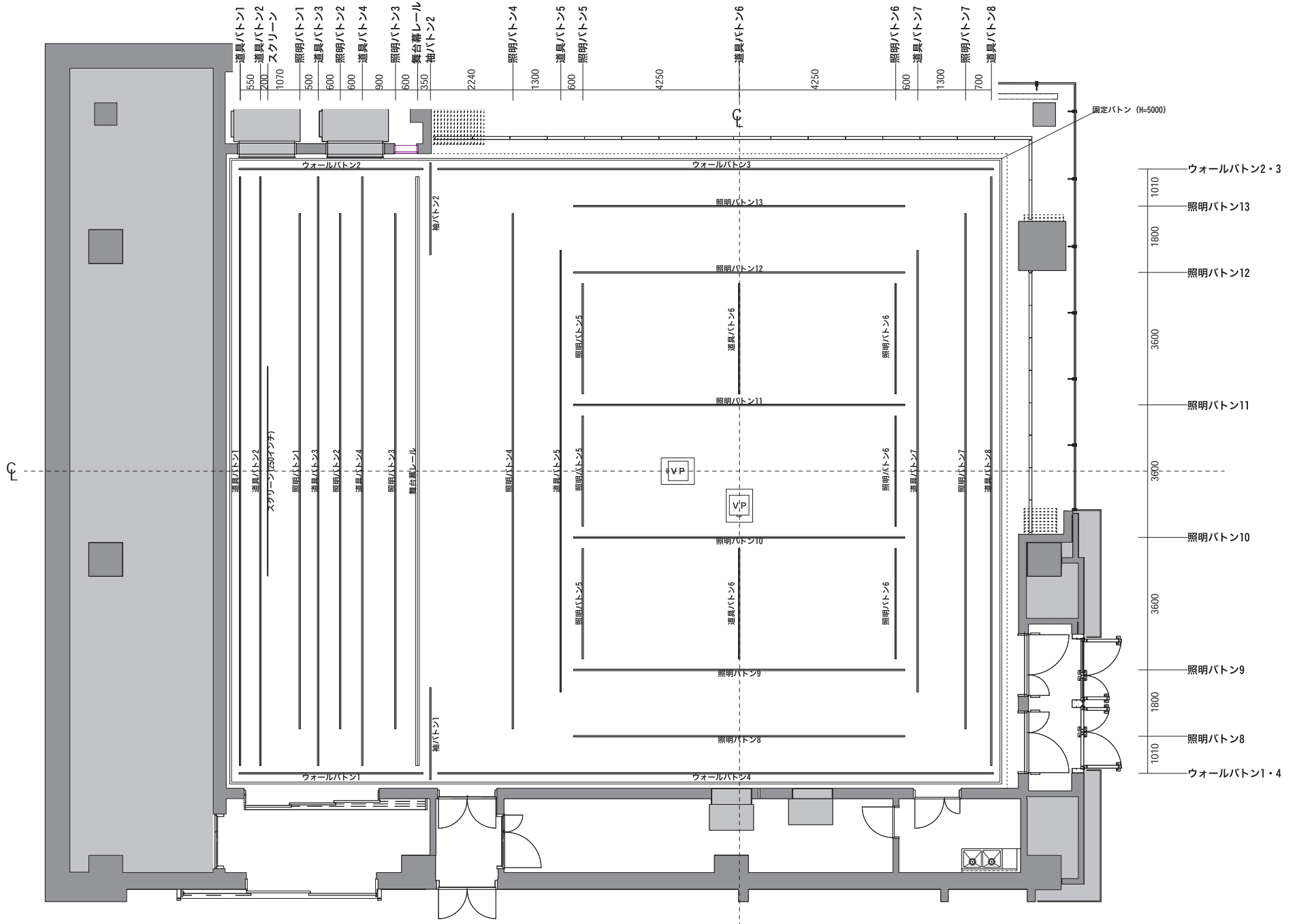


202304更新
※本資料は予告なく変更する場合があります

バトン名称	許容荷重
道具バトン1	300kg
道具バトン2	300kg
照明バトン1	600kg
道具バトン3	300kg
照明バトン2	600kg
道具バトン4	300kg
照明バトン3	600kg
袖バトン1	100kg
袖バトン2	100kg
照明バトン4	600kg
道具バトン5	300kg
照明バトン5	150kg/本
道具バトン6	200kg/本
道具バトン7	300kg
照明バトン7	600kg
道具バトン8	450kg

照明バトン8	450kg
照明バトン9	500kg
照明バトン10	500kg
照明バトン11	500kg
照明バトン12	500kg
照明バトン13	450kg

ウォールバトン1	200kg
ウォールバトン2	300kg
ウォールバトン3	300kg
ウォールバトン4	300kg



202304更新
 ※本資料は予告なく変更する場合があります

- 分電盤
- 照明用電源
- 音響用電源

上手壁内分電盤室内(奥側)
音響用 C型30A直×4
(1回路上手ビットへ引き回し中)

下手機械室
貸出分電盤

【上手機械室 照明電源盤】
C型30A直×1 (NO,3 UPS対応)
C型30A直×1 (NO,4)
C型60A直×2 (NO,1・2上下引き回し中)
平行15A×6 (L5/L6/L7/L8/H3/H4)
DMX IN×4 OUT×2

配管ビット内 C型60A直×1
配管ビット内 音響用 C型30A直×1

☆上手側 常設卓
コネクター内
DMX IN×2,OUT×1
Ether×1
平行15A×1

【WC盤-2】
C型30A直×1 (NO,2)
平行15A×3 (L3/L4/H2)
Ether×1 (NO,2)
DMX OUT×1 F2

【貸出分電盤 構成】
※両分電盤の電源供給元は共通です。
※各分電盤、個別電源ではありません。
※表記された電源容量を両分電盤で共有しています

持込照明分電盤 (カムロック・端子台)
・1φ3W 105/210V 50Hz 30kVA
・3φ4W 105/182V 50Hz 45kVA
(C型60Aコンセント×4口 (3φ4W 105V 共有)
C型30Aコンセント×4口 (3φ4W 105V 共有)

持込動力電源盤 (カムロック・端子台)
・3φ3W 200V 50Hz 20kVA

分電盤内 制御信号
・DMX IN×1,OUT×1

【WC盤-3】
C型30A直×1 (NO,5)
C型60A直×2 (NO,3・4)
平行15A×3 (L9/L10/H5)
Ether×1 (NO,3)
DMX OUT×2 F3/F4

映像常設卓用コネクター
映像用 平行15A×1

☆入口側 常設卓
コネクター内
DMX IN×2,OUT×1
Ether×1
平行15A×1

【WC盤-4】
C型30A直×1 (NO,6)
C型60A直×2 (NO,5・6)
平行15A×2 (L11/L12)
DMX OUT×2 F5/F6

ホール壁面
貸出分電盤

【WC盤-1】
C型30A直×1 (NO,1)
平行15A×3 (L1/L2/H1)
Ether×1 (NO,1)
DMX OUT×1 F1

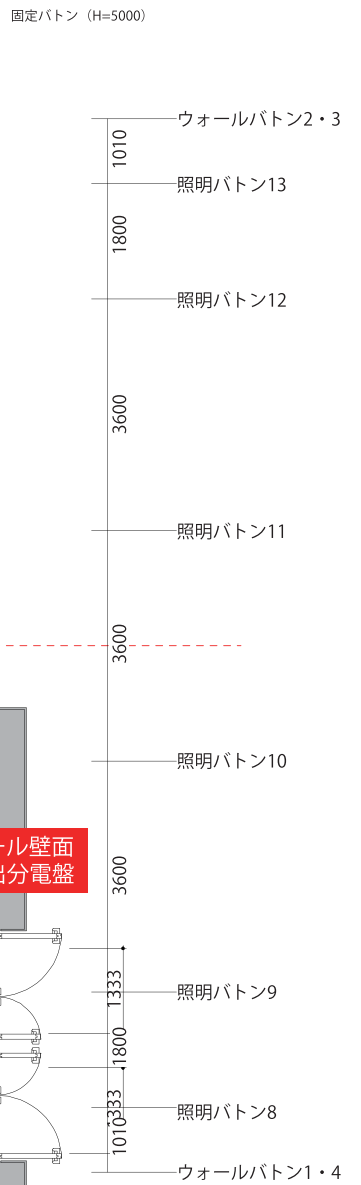
配管ビット内 C型60A直×1

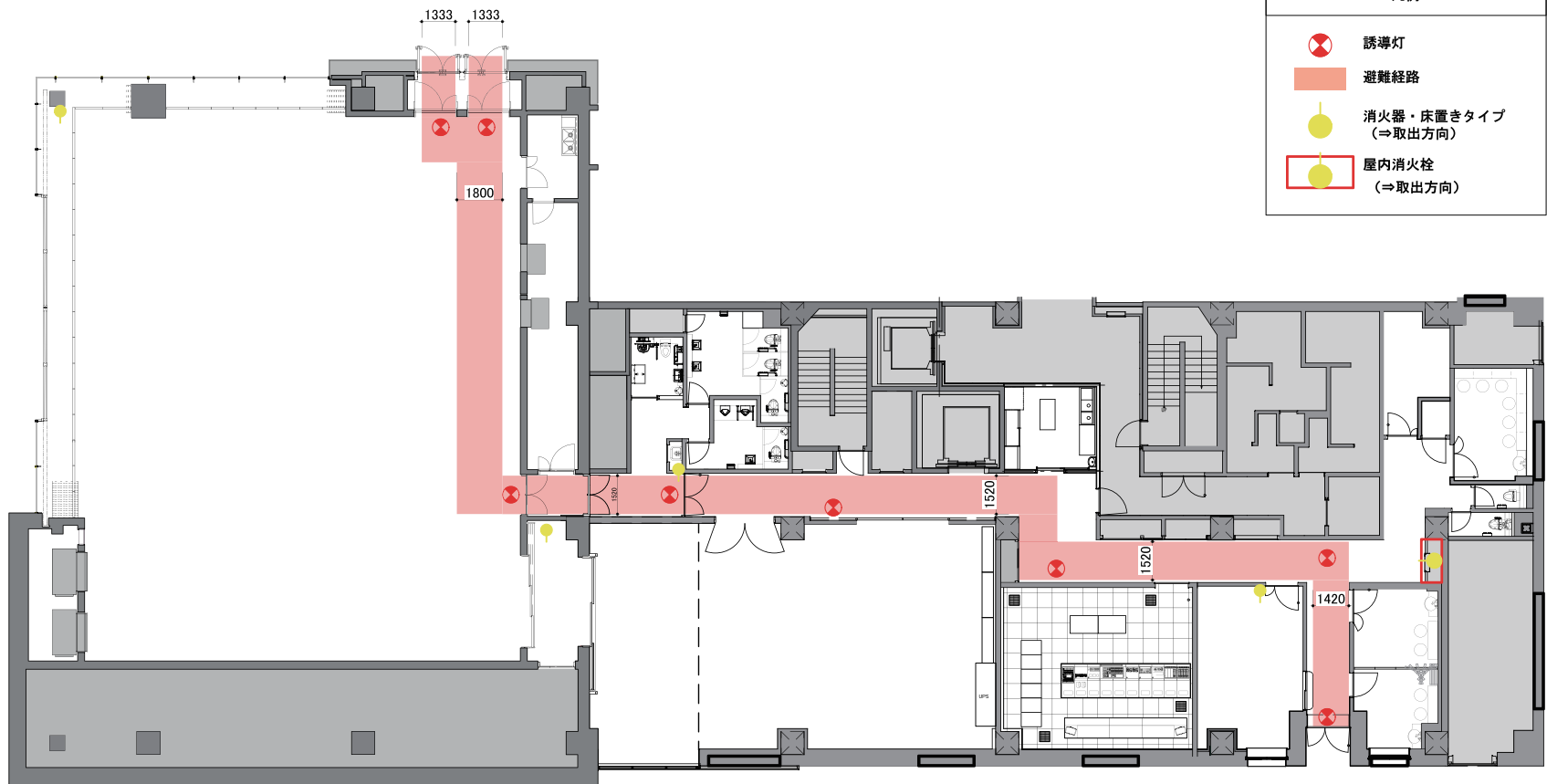
【WC盤-6】
C型30A直×1 (NO,8)
平行15A×3 (L15/L16/H8)
DMX OUT×1 F8

平行15A
×1 (H7)

音響用
C型30A直×4

【WC盤-5】
C型30A直×1 (NO,7)
平行15A×3 (L13/L14/H6)
Ether×1 (NO,4)
DMX OUT×1 F7





凡例	
	誘導灯
	避難経路
	消火器・床置きタイプ (⇒取出方向)
	屋内消火栓 (⇒取出方向)